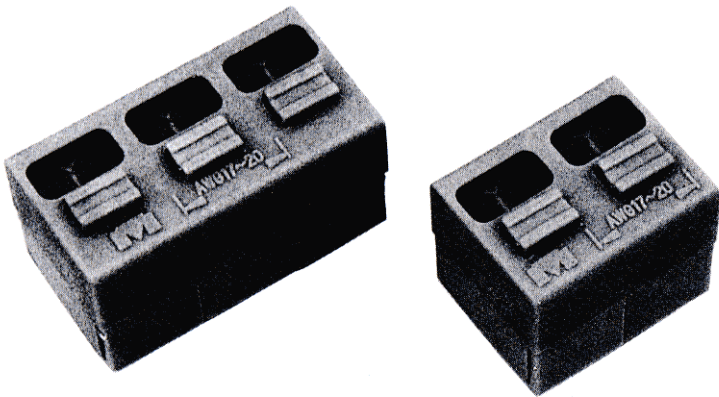


## 形名の構成

M254 - □  
 ↓ 品名      ↓ 極数

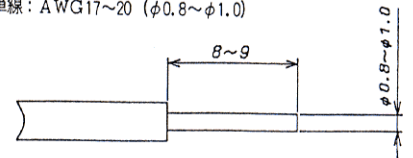


- 定 格 : AC 250V 7A
- 耐 電 圧 : AC 2000V/1分間
- 絶縁抵抗 : DC 500V 1000MΩ以上
- ① ブロックA : 66ナイロン (UL 94V-0)
- ② ブロックB : 66ナイロン (UL 94V-0)
- ③ ノブ : 66ナイロン (UL 94V-0)
- ④ ターミナル : 黄銅, 0.6t スズメッキ
- ⑤ 板 バ ネ : ステンレス鋼

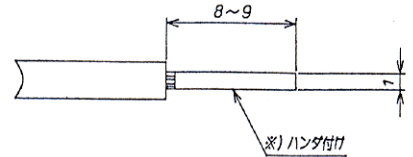
- Rated : 7 amp, 250V AC.
- Insulation withstands Voltage: AC 2000V/min.
- Insulation Resistance: 1000MΩ or more at DC 500V.
- 1. Molded Parts: 66 nylon (UL 94V-0)
- 2. Molded Parts: 66 nylon (UL 94V-0)
- 3. knob: 66 nylon (UL 94V-0)
- 4. Terminals: t0.6 brass, Tin-solder
- 5. Spring Terminal: Stainless

☆適合電線使用方法  
 本体上部の刻印の矢印に合わせて  
 下記のように加工

・単線 : AWG17~20 (φ0.8~φ1.0)

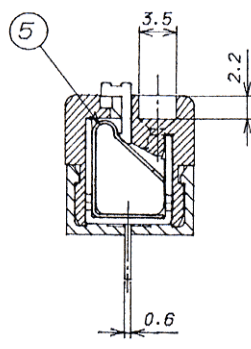
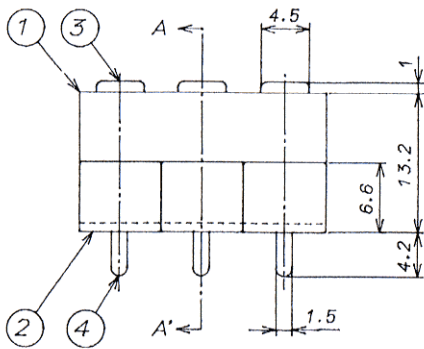
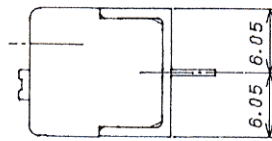
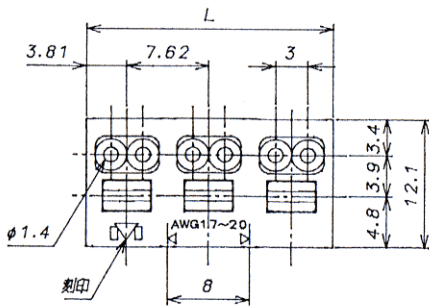
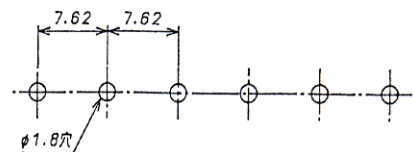


・燃線 : AWG19~20 (0.5~0.75mm<sup>2</sup>)



※) ノブを押しながら結線すれば、ハンダ付けの作業は不要です。  
 ノブを押さずに結線の場合、被覆を剥いだ後に全体をハンダ付けして下さい。

・プリント基板加工例



A-A' 断面図

極数	2	3
A寸法	15.24	22.86

2, 3極の組み合わせにより任意の極数可能